

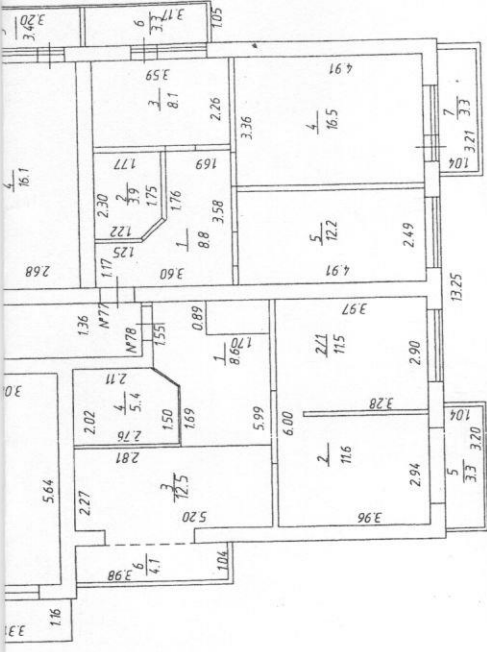
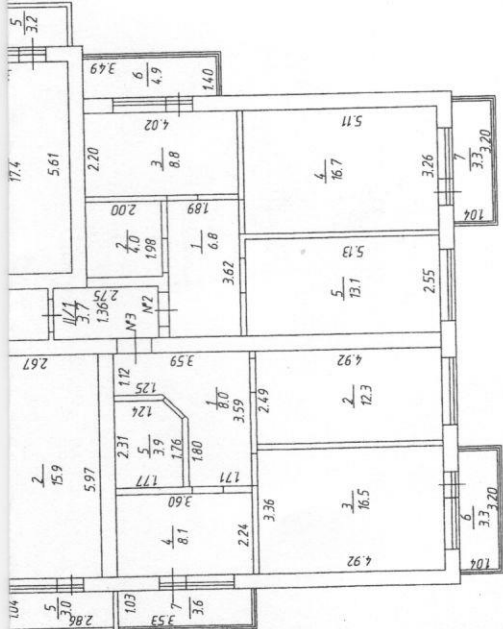
Позажный план
Строение лит "А"

1 этаж

44.75

лит. А
H=3.15





- В квартире № 37 помещения ММ 2, 3 и часть М1 преобразованы в помещения № 3
- В квартире № 37 помещения М1 преобразовано в помещения № 1 и № 1/1
- В квартире № 37 помещения лоджии преобразованы в помещения № 6 и № 7
- В квартире № 37 помещения ММ 5 и 4 преобразованы в помещения № 5
- В квартире № 37 увеличилась площадь помещения № 4 с 3,3 кв.м до 6,7 кв.м за счет помещения № 1 и № 5
- В квартире № 9 помещения № 2 объединили с остекленным балконом за счет сноса оконного блока.
- В квартире № 4,3 увеличилась площадь помещения М1 с 15,2 кв.м до 18,5 кв.м за счет перепланировки
- В квартире № 4,3 уменьшилась площадь помещения М2 с 17,6 кв.м до 14,8 кв.м за счет перепланировки
- В квартире № 4,3 уменьшилась площадь помещения М3 с 17,8 кв.м до 11,7 кв.м за счет перепланировки
- В квартире № 4,3 уменьшилась площадь помещения М4 с 3,0 кв.м до 4,4 кв.м за счет перепланировки
- В квартире № 4,3 увеличилась площадь помещения М5 с 10,1 кв.м до 17,4 кв.м за счет перепланировки
- В квартире № 4,3 уменьшилась площадь помещения М6 с 2,3 кв.м до 1,4 кв.м за счет перепланировки
- В квартире № 4,3 помещения лоджии преобразовано в помещения № 7 и № 8
- В квартире № 79 к балкону пристроена лестница и вместо окна дверного блока установлена дверь.
- В квартире № 78 в помещении № 1 уменьшилась площадь с 12,9 кв.м до 8,6 кв.м за счет пробытки перекрытия между первым и техническим этажом.
- В квартире № 78 помещения № 2 преобразовано в помещения № 2 и № 2/1

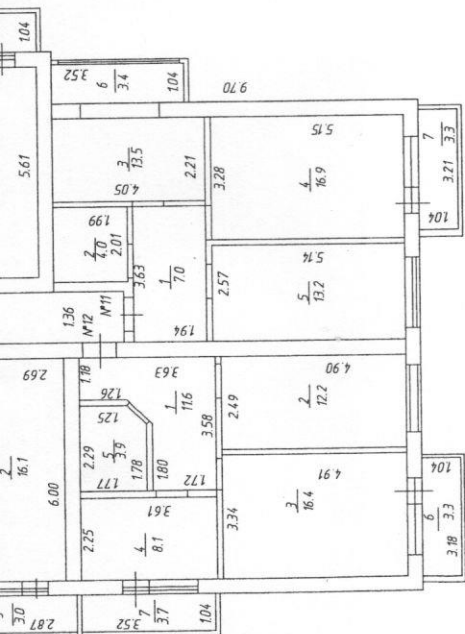
- пом. II санузльно преобразовано в пом. II И/У1
- в квартире № 5 снесен дверной проем между пом. ММ1 и 3
- в квартире № 5 пом. М4 преобразовано в пом. ММ 4 и 4/1
- в квартире № 5 заложен дверной проем между пом. ММ 1 и 4/1
- в квартире № 5 пробит дверной проем между пом. ММ 3 и 4
- в квартире № 9 пом. М4 преобразовано в пом. ММ 4 и 4/1
- в квартире № 7 уменьшилась площадь пом. М1 в результате установления перегородки между ним и пом. М3
- в квартире № 4,2 перенесен дверной проем между пом. ММ 1 и 3
- в квартире № 4,3 убран оконно-дверной блок между пом. ММ 3 и 8
- в квартире М78 убран оконно-дверной блок между пом. ММ 3 и 6, и включен в площадь пом. М3
- в квартире М79 входной проем в пом. М2 преобразован в оконный

Квартиры ММ4, 7, 8, 14, 16, 26, 36, 44, 48, 49, 58, 59 необследованы.
Все данные взяты на старую дату инвентаризации

Разрешение на все вышеуказанные перепланировки не предоставляется.



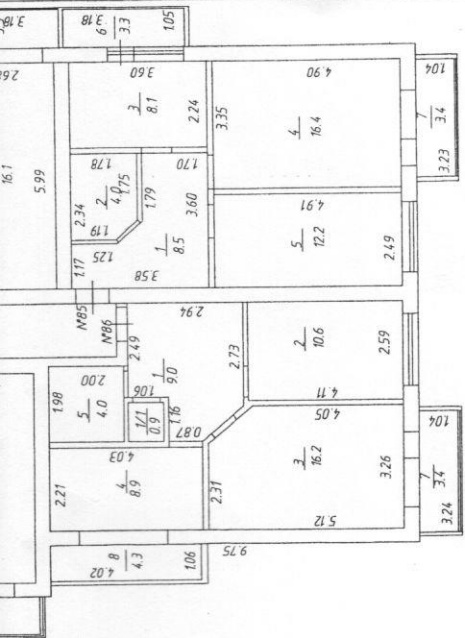
Филиал ФГУП "Ростехинвентаризация" по Краснодарскому краю Краснодарское отделение ПУ № 7		Лист	1
Начальник ПУ-7:	Кардаш	Листов	4
Проверил:	Бондарь	Масштаб	1:200
Исполнитель:	Стрельцов И.В.	Краснодарский край г. Краснодар Прикубанский округ ул.им. Смиренко 11	
Позтажний план Строения Лип.А первый этаж.			



В квартире № 14 уменьшилась площадь помещения М1 с 4,6 кв.м до 1,6 кв.м за счет перепланировки
 В квартире № 14 увеличилась площадь помещения М2 с 3,1 кв.м до 3,9 кв.м за счет перепланировки
 В квартире № 14 увеличилась площадь помещения М3 с 7,8 кв.м до 11,2 кв.м за счет перепланировки
 В квартире № 14 уменьшилась площадь помещения М4 с 16,0 кв.м до 15,3 кв.м за счет перепланировки
 В квартире № 14 в помещении М3 окно дверной блок заменен на окно до два высоту помещения.
 В квартире № 14 в помещении М5 окно дверной блок заменен на окно дверной блок до два высоту помещения.
 В квартире № 18 в помещениях М1, 2, 3 возведены межкомнатные перегородки с дверными проемами.
 В квартире № 47 помещение лоджи преобразовано в помещения М 8и М9
 В квартире № 51 уменьшилась площадь помещения М1 с 13,1 кв.м до 10,3 кв.м за счет перепланировки
 В квартире № 51 увеличилась площадь помещения М2 с 3,0 кв.м до 4,9 кв.м за счет перепланировки
 В квартире № 51 увеличилась площадь помещения М3 с 18,1 кв.м до 18,5 кв.м за счет перепланировки
 Квартиры № 46 и № 47 (согласно технического паспорта 23.09.2010) объединены в одну квартиру и в результате полной перенумерации квартир до всем доме (произведенной в результате ранее допущенной технической ошибки при составлении технического паспорта 23.09.2010)

Произведенной в результате ранее допущенной технической ошибки при составлении технического паспорта 23.09.2010

В квартире № 81 все помещения возведены заново и без разрешения.
 В квартире № 84 уменьшилась площадь помещения М1 с 4,9 кв.м до 2,7 кв.м за счет перепланировки.
 В квартире № 84 увеличилась площадь помещения М2 с 3,2 кв.м до 4,2 кв.м за счет помещения М 1.
 В квартире № 84 увеличилась площадь помещения М3 с 8,2 кв.м до 9,1 кв.м за счет помещения М 1.
 В квартире № 86 помещение М1 преобразовано в помещения М 1и М 1/1 и увеличена его площадь с 7,1 кв.м до 9,0 кв.м за счет части помещений ММ 2,3



В квартире М51 демонтирована перегородка между пом. ММ1 и 3
 В квартире М51 площадь помещения М3 увеличилась за счет сноса перегородки с 18,5 до 18,7 кв.м.
 между помещениями ММ1, 4, квартиры М53 перенесен дверной проем
 В квартире М84 демонтирована перегородка между пом ММ1, 3
 В квартире М84 расширен проем между пом. ММ3, 4, демонтирован оконно-дверной блок между пом. ММ4, 5
 между помещениями ММ1, 5, квартиры М85 перенесен дверной проем
 между помещениями ММ4, 8, квартиры М86 демонтирован оконно-дверной блок

Разрешение на все вышеуказанные перепланировки не предоставлены.



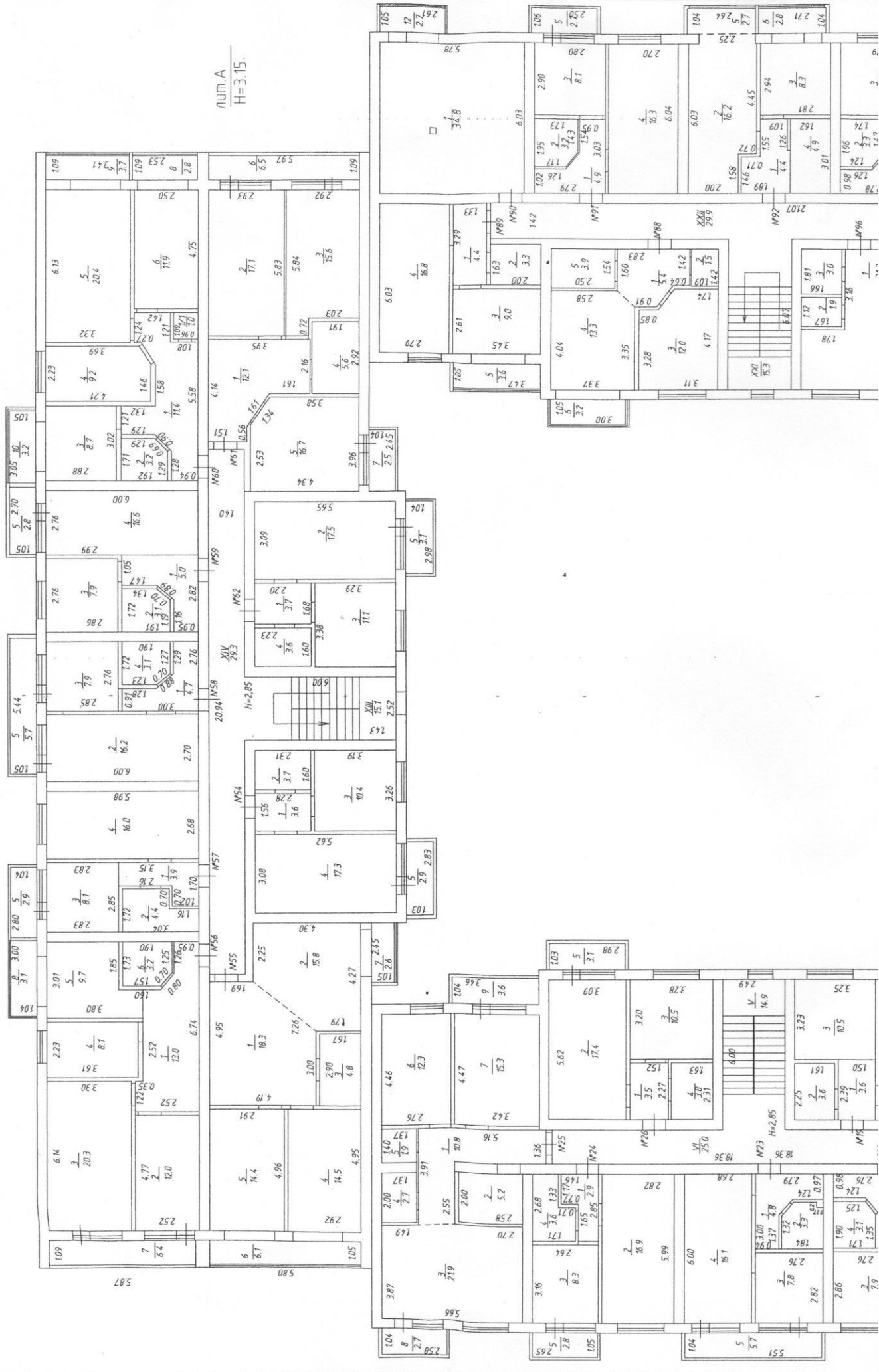
Филиал ФГУП "Ростехинвентаризация" по Краснодарскому краю Краснодарское отделение ПУ № 7	
Начальник ПУ-7:	Кардаш А.В. Позажный план
Проверил:	Бондарь Д.В. Строения Лит. А второй этаж.
Исполнитель:	Стрельцов И.В. Краснодарский край Краснодар Прикубанский округ Улиц. Симиренко 11
	Лист 2
	Листов 4
	Масштаб 1:200

Позажный план

Строение лит "А"

3 этаж

3.1



Лит. А
H=3.15

4.1

Позлажний план
Строение лит "А"

4 этаж

Лит. А
H=3.15

